

Insekthoteller

- hvilke materialer til hvilke insekter?



Træstykker



Et rum i dit insekthotel fyldt med træstykker, hvori der er boret huller i forskellige størrelser, vil være perfekt for både bier og hvepse. Huller af forskellig størrelse vil tiltrække forskellige arter af større eller mindre solitære bier. Alternativt kan man også vælge at hænge træstykket/stubben med mange huller i, op i haven som et mere simpelt hotel. Hullerne skal være 5-10mm.

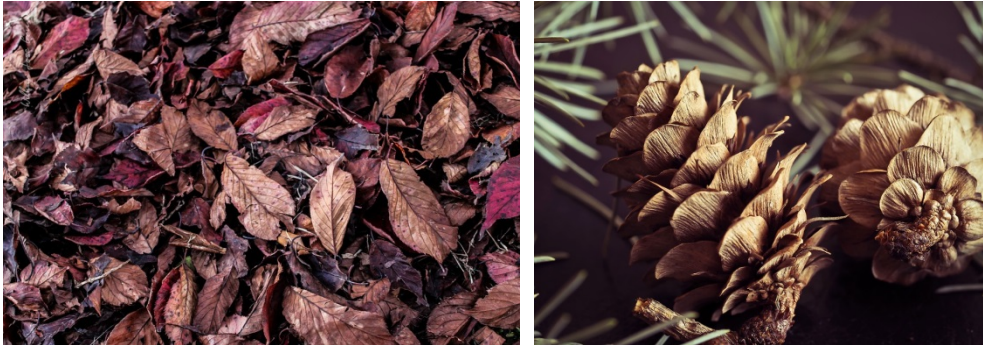
Bier – Flere vilde bier er truede og har brug for hjælp til at skaffe sig en passende bolig og et sted at lægge æg. Bier er vigtige i bestøvningen af træer og blomster. Enlige bier kan bruge hullerne som en lille rede til deres æg. De forer hullerne med fx harpiks, pollen, nektar og blade.

OBS! Udgangen af hullerne skal slibes fri for splinter med lidt sandpapir da de ellers kan skade biernes vinger og forhindre, at de vil bruge dem.

Gravehvepse, Guldhvepse og Snyltehvepse – Enlige hvepse bygger hverken hvepseboer eller stikker mennesker. Til gengæld spiser de både bladlus og larver, som ellers vil æde bladene på dine planter, og så kan de tilmed også være rigtig flotte. Læg træstykker med mange borede huller i dit insekthotel, så hvepsene kan kravle ind i hullerne for at lægge deres æg der.



Kvas



Et rum i insekthotellet fyldt med blade, kviste, bark, halm og kogler er et godt gemmested og hi for mange forskellige insekter.

Mariehøns – Der er over 50 arter af mariehøns i Danmark, der hjælper med at holde haveplanterne i din have fri for bladlus og lignende insekter. Kogler, kviste, halm, hø eller visne blade i insekthotellet er godt for mariehønsene. Mariehøns overvintrer gerne steder med tørre blade og kviste, og et sådant rum i dit hotel ville derfor være en stor hjælp for mariehøns, når det er koldt i vejret.

Netvinger - Netvinger kendes på deres lange antenner og det fine ribbenet i deres vinger. De anses som nyttedyr, fordi de spiser bladlus, mider og andre skadedyr, som spiser planterne i haven. Hjælp netvingerne ved at komme kvas, kogler, kviste og halm eller lignende i dit insekthotel.

Natsommerfugle – Gemmesteder og hulrum mellem kvas og kviste kan tiltrække de fine natsommerfugle kaldet ugler.

Humlebier - Unge humlebidronninger går i dvale i jorden eller i hulrum om vinteren, og hulrum skabt af kvas i insekthotellet kan derfor være et muligt overvintringssted for humlebier.



Foto: David Marquina Reyes

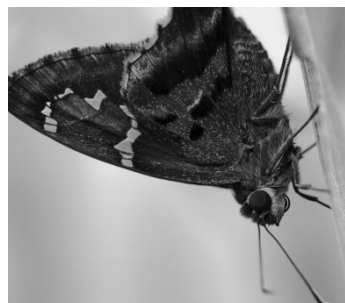


Foto: Nigel Jones

Bambuspinde



Et bundt af bambusgrene og tynde pinde i dit insekthotel er et godt skjulested for mange insekter, både inden i de hule bambuspinde, men også imellem pindene og grenene i bunken vil der være masser af gode steder at gemme sig. Læg stykker af bambuspinde i et rum i dit insekthotel, eller bind bambuspinde sammen med snor og hæng dem op som et simpelt insekthotel.

Bier – Flere vilde bier er truede og har brug for hjælp til at skaffe sig en passende bolig og et sted at lægge æg. Bier er vigtige i bestøvningen af træer og blomster. Læg stykker af hule bambusrør og fyld dem og luk dem bl.a. med harpiks, pollen, nektar og blade, så larven, når den klækkes, har et sikkert sted at udvikle og forvandle sig.

Gravehvepse, Guldhvepse og snyltehvepse – Enlige hvepse bygger hverken hvepseboer eller stikker mennesker. Til gengæld spiser de både bladlus og larver, som ellers vil æde bladene på dine planter, og så kan de tilmed også være rigtig flotte. Læg stykker af bambuspinde i dit insekthotel, således at hvepsene kan kravle ind i de hule pinde

Mariehøns – Der er over 50 arter af mariehøns i Danmark, der hjælper med at holde haveplanterne i din have fri for bladlus og lignende insekter. Bambuspinde og grene i insekthotellet er et godt sted for mariehønsene at gemme sig.



Potteskår



Stenbunker eller potteskår i insekthotellet er godt til at skabe små hulrum og gemmesteder til mange forskellige insekter. Her kan de fx overvintre eller gemme sig for fugle, rusk, regn og kulde. Hulrummene kan eventuelt fyldes med lidt halm eller visne blade.

Sommerfugle – Sommerfugle spiller en stor rolle i bestøvningen af planter, og de er derfor meget nyttige at have på besøg i din have. Der er hele tre sommerfuglearter i Danmark, der kan overvintre som voksne sommerfugle, nemlig Citronsommerfugl, Nældens Takvinge og Dagpåfugløjje. Hjælp sommerfuglene med at overvintre ved at lave hulrum i dit insekthotel, der er lukket af for omverdenen, hvor sommerfugle kan kravle ind i og har mulighed for at overvintre i. Hulrummene kan eventuelt fores med lidt halm eller visne blade.

Natsommerfugle - Gimmesteder og hulrum mellem kvas og kviste kan tiltrække natsommerfugle som fx de flotte ugler.

Humlebier - Unge humlebidronninger går i dvale i jorden eller i hulrum om vinteren. Hulrum dannet af stenbunker eller potteskår (eventuelt gerne skår fra bunden med hul i midten) i insekthotellet kan være et muligt overvintringssted for humlebier.

